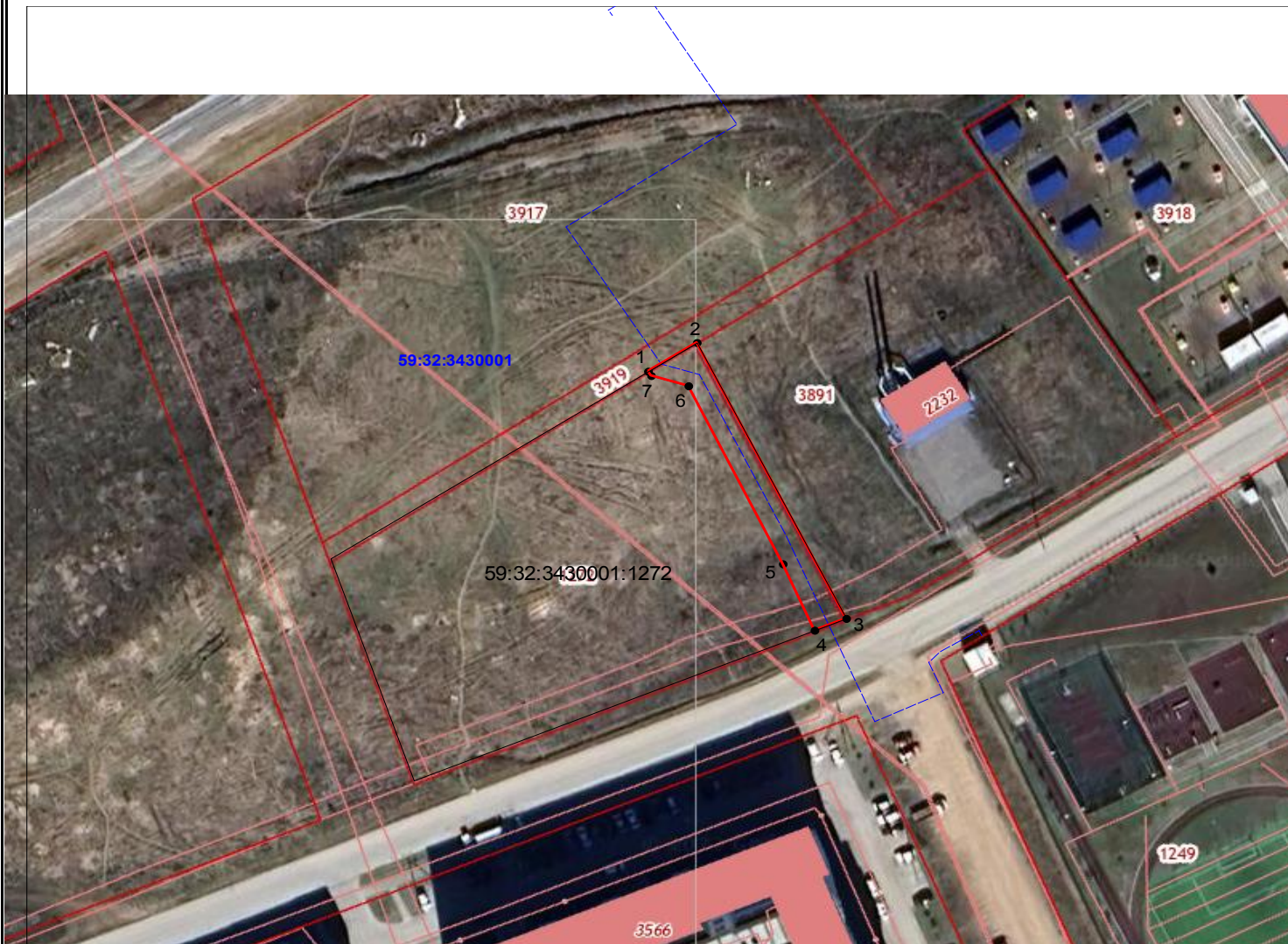


Схема расположения границ публичного сервитута

Объект: Строительство КЛ 0,4 кВ от РУ 0,4 кВ ТП-6795, установка оборудования учета э/э в РУ 0,4 кВ ТП-6795 для электроснабжения объекта медицинского учреждения по адресу: Пермский край, Пермский район, с. Фролы, ул. Солнечная (кад. номер зем. участка 59:32:3430001:3917)

Местоположение: Пермский край, Пермский район, Фроловское с/п, с.Фролы, ул.Светлая, д.1(59:32:3430001:1272)

Площадь земель или части земельного участка, кв.м. : 412



Условные обозначения:

- граница публичного сервитута
- граница земельного участка, сведения которого внесены в ЕГРН
- проектное местоположение инженерного сооружения
- 59:32:3430001 обозначение кадастрового квартала
- 59:32:3430001:1272 обозначение кадастрового номера земельного участка

№ точек	X	Y
1	508042.54	2234133.44
2	508048.69	2234143.08
3	507989.47	2234172.68
4	507986.92	2234166.41
5	508001.16	2234160.14
6	508039.41	2234141.42
7	508041.60	2234134.05
1	508042.54	2234133.44

Масштаб 1:1200

Система координат МСК-59, зона 2

Метод определения координат: Метод спутниковых геодезических измерений (определений)

средняя квадратическая погрешность положения характерных точек (Mt)- 0.10 м